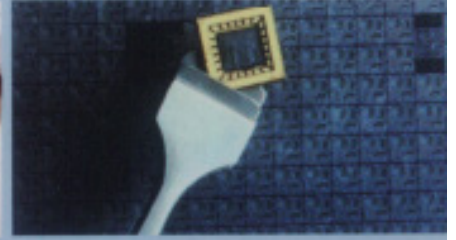


# HOIST

The best support for the best product

## وینچ زنجیری

بهترین پشتیبانی از بهترین محصول



삼성호이스트  
SAMSUNG MACHINERY CO.

## 21 Century Intensive Technology New Model

## مدلهای جدید با فن آوری قرن ۲۱



شرکت سامسونگ (وینچ سامسونگ) یکی از سازندگان پیشرو در زمینه تجهیزات انتقال مواد در جهان می باشد. این شرکت از فن آوری پیشرفته ای برخوردار بوده و همواره بر تحقیق و توسعه مداوم و مستمر تاکید دارد و در نتیجه تولیدات آن به تعمیرات و نگهداری کمی نیاز دارد کار با آن راحت می باشد و با توجه به طراحی های ساده و فشرده، وزن دستگاه سبک می باشد و ساعات زیادی را می توان با آن کار کرد.

### ۱- موتور بالابری

استاندارد: ۲۳۰ ولت / ۲۸۰ ولت - حالت خاص: ۲۳۰ ولت، ۴۱۵ ولت، ۴۴۰ ولت، ۵۲۵ ولت، ۵۷۵ ولت. طول عمر بالا و موتور پر قدرت که به راحتی ترمز آن را می توان با لنت بی آزبست تنظیم کرد. موتور با قالب آلومینیومی سبک جهت ایمنی در حرارت های بالا و ساعات کار کرد زیاد طراحی شده است.

### ۲- کنترل با ولتاژ پائین (۱۱۰ ولت / ۲۸ ولت)

کنترل فرمان با ولتاژ پائین در کلید فرمان این قابلیت را دارد که از وارد آمدن شوک الکتریکی به کاربر در هر وضعیتی جلوگیری به عمل آورد.

### ۳- زنجیر

حلقه های زنجیر بسیار قوی دارای قابلیت کشش بالا که از سختی سطح بالایی برخوردار است. درجه کیفیت ۸۰.

### ۴- گیربکس

گیربکس دو مرحله ای با طراحی دنده ها به صورت هم محور. روغن کاری جهت تامین لغزندگی سطح و جلوگیری از هدر رفتن گرما. مرحله اول جهت کاهش صدا با استفاده از دنده های ساردونی (مارپیچی) می باشد.

دارای محدودیت ارتفاع بالابری با سیستم محافظتی کلاچ لغزشی و همچنین قطع کن حد بالا و پائین

### ۵- راهنما زنجیر و چرخ زنجیر

راهنما زنجیر یا تئرانس کم و قابلیت تحمل حرارت برای دقت بیشتر و سایش کمتر، چرخ زنجیر با قابلیت تحمل حرارت برای کاهش ارتعاش و ساییدگی زنجیر

SAMSUNG hoist are leading company in hoisting and material handing technology in the world.

Advanced techonology based on emphasizing and continuous R & D At the result: \*Low maintenance, \*Easy oiperation, \*Smooth & Silent running, \*Simple & Compact design, \*Long working lifr, \*Low weight

#### 1. Hoist Motor

(Standard: 220V, 380V/Special: 230V, 415V, 440V, 525V, 575V) Longlife & Powerful motor can easily adjustale brake with non-asbestos brake lining. And lightweight aluminum die- Cast motor winding for high temperature safety and extend operation periods.

#### 2.Low Voltage control (110V/48V)

Low voltage pendent control can prevent the worker from electric shock in any working condition.

#### 3.Load Chain

High tensile & stregh rounq steel chain with high surface hrdness. Quality Grade 80.

#### 4.Gear Box

Two-stage gears of coaxial design. Oil lubrication for reliable lubricany supply and geat disappear. The frist stage with helical gear to reduce noise.

And lifting heigh limitation and protection by slipping clutch (0.25~2Ton) Emergency limit switch also available for the highest and lowest hook position.(3Ton)

#### 5.Exact cahinguide & precision sproket wheel

Low tolerance and heat treatment chain guide with inserts for precise, low-wear guidance of the chain.



## CHAIN HOIST

وینچ زنجیری



*SM-SERISE  
CHAIN HOIST*

وینچ‌های زنجیری سری-SM



# SUSPENSION TYPE

## مدل دو کاره (آویز)

Fig-A 250/ 490/ 500 KG

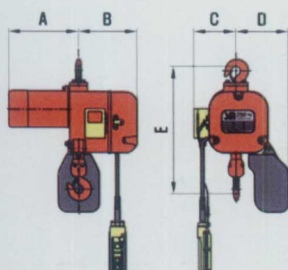


Fig-B 1,000~3,000 (2Falls) KG

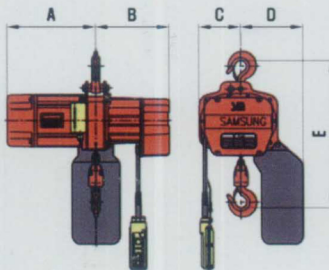
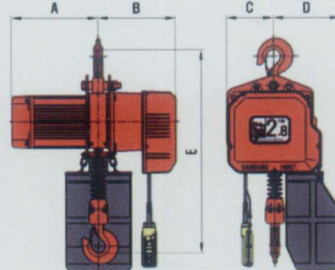


Fig-C 2,800 (1Fall) KG~10,000 KG



### مشخصات فنی و ابعاد / Specification & Dimensions

شکل Fig.	مدل Model	ظرفیت/ Capacity (KG)	موتور بالابری تک سرعت Hoisting Motor Single				موتور بالابری دو سرعت Hoisting Motor Double				زنجیر (قطر X زنجیر) Load Chain (mm x Falls)	وزن / Weight (kg)	ابعاد / Dimension					
			توان / Power (KW)		سرعت Speed (m/min)		توان / Power (KW)		سرعت Speed (m/min)				تک سرعت / Single					دو سرعت Double
			50Hz	60Hz	50Hz	60Hz	50Hz	60Hz	50Hz	60Hz			A	B	C	D	E	A
A	SC-S025	250	0.21 0.31 0.42	0.25 0.4 0.5	3.5 4.7 7.0	4.2 5.6 8.4	- - -	- - -	- - -	- - -	φ5x1 φ5x1 φ5x1	25	245	238	150	175	432	-
	SC-S049 SC-S050	490 500	0.42 0.92 1.25	0.5 1.1 1.5	3.5 7.0 9.0	4.2 8.4 10.8	- - 1.25/0.63	- - 1.5/0.75	- - 9/4.5	- - 10.8/5.4	φ5x2 φ5x1 φ7.1x1	30 25 65	245 245 295	238 238 245	150 150 106	175 175 210	485 485 510	- - 325
	SMO-S(D)1000	1000	0.83 1.25	1.0 1.5	3.8 5.8	4.6 7.0	0.83/0.42 1.25/0.63	1.0/0.5 1.5/0.75	3.8/1.9 5.8/2.9	4.6/2.3 7/3.5	φ7.1x1 φ7.1x1	65	295	245	106	210	510	325
	SMO-S(D)1250	1250	1.08 1.67	1.3 2.0	3.8 5.8	4.6 7.0	1.08/0.54 1.67/0.83	1.3/0.65 2.0/1.0	3.8/1.9 5.8/2.9	4.6/2.3 7/3.5	φ7.1x1 φ7.1x1	65	295	245	106	210	510	325
	SMO-S(D)1500	1500	1.33 2.08 2.08	1.6 2.5 2.5	4.4 6.7 7.3	5.3 8.0 8.8	1.33/0.67 2.08/1.04 2.08/1.04	1.6/0.8 2.5/1.3 2.5/1.3	4.4/2.2 6.7/3.3 7.3/3.7	5.3/2.7 8/4 8.8/4.4	φ8.0x1 φ8.0x1 φ8.0x1	70	315	245	106	210	530	345
B	SMO-S(D)2000	2000	0.83 1.25 1.25	1.0 1.5 1.5	1.9 2.9 3.2	2.3 3.5 3.8	0.83/0.42 1.25/0.63 1.25/0.63	1.0/0.5 1.5/0.75 1.5/0.75	1.9/1 2.9/1.5 3.2/1.6	2.3/1.2 3.5/1.8 3.8/1.9	φ7.1x2 φ7.1x2 φ7.1x2	75	295	245	106	243	580	325
	SMO-S(D)2500	2500	1.08 1.67 1.67	1.3 2.0 2.0	1.9 2.9 3.2	2.3 3.5 3.8	1.08/0.54 1.67/0.83 1.67/0.83	1.3/0.65 2.0/1.0 2.0/1.0	1.9/1 2.9/1.5 3.2/1.6	2.3/1.2 3.5/1.8 3.8/1.9	φ7.1x2 φ7.1x2 φ7.1x2	75	295	245	106	243	580	325
	SMO-S(D)2800 SMO-S(D)3000	2800 3000	1.33 2.08 2.08	1.6 2.5 2.5	2.2 3.3 3.7	2.6 4.0 4.4	1.33/0.67 2.08/1.04 2.08/1.04	1.6/0.8 2.5/1.25 2.5/1.25	2.2/1.1 3.3/1.7 3.7/1.8	2.6/1.3 4/2 4.4/2.2	φ8.0x2 φ8.0x2 φ8.0x2	80	315	245	106	243	720	345
	SMO-S(D)2800 SMO-S(D)3000	2800 3000	2.9 2.9	3.5 3.5	5.0 1.7	6.0 2.0	2.9/1.45 2.9/1.45	3.5/1.75 3.5/1.75	5/2.5 1.7/0.8	6/3 2/1	φ11.2x1 φ11.2x2	120 160	350 350	320 320	190 115	275 350	830 1100	380 380
	SMO-S(D)5000	5000	2.9	3.5	2.5	3.0	2.9/1.45	3.5/1.75	2.5/1.25	3/1.5	φ11.2x2	240	350	320	250	460	1400	380
C	SMO-S(D)7500	7500	2.9	3.5	1.3	1.5	2.9/1.45	3.5/1.75	1.3/0.6	1.5/0.8	φ11.2x4	280	350	320	380	460	1450	380
	SMO-S(D)10000	10000	2.9	3.5	1.3	1.5	2.9/1.45	3.5/1.75	1.3/0.6	1.5/0.8	φ11.2x4	280	350	320	380	460	1450	380

STANDARD / استاندارد



# CHAIN HOIST

وینچ زنجیری





# MOTOR TROLLEY TYPE

## مدل چهار کاره

Fig-A 250/ 490/ 500 KG

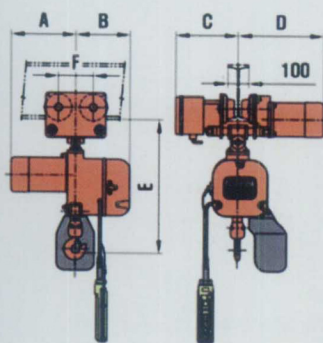


Fig-B 1,000~3,000 (2Falls) KG

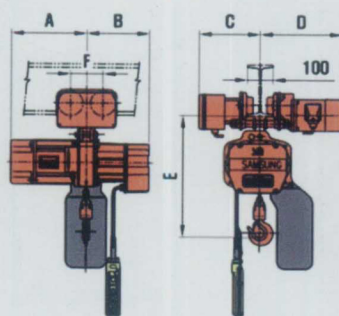
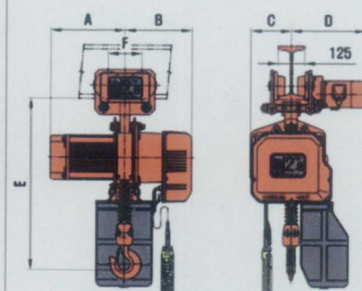


Fig-C 2,800 (1Fall) KG~10,000 KG



### مشخصات فنی و ابعاد / Specification & Dimensions

شکل Fig	مدل Model	ظرفیت Capacity (KG)	موتور بالابر تک سرعتی Hoisting Motor Single				موتور بالابر دو سرعتی Hoisting Motor Double				موتور عرضی Traversing Motor				زانچر Load Chain (mm x Falls)	وزن / Weight (kg)	ابعاد / Dimension						
			توان / Power (KW)		سرعت / Speed (m/min)		توان / Power (KW)		سرعت / Speed (m/min)		توان / Power (KW)		سرعت / Speed (m/min)				تک سرعتی / Single					دو سرعتی Double	
			50Hz z	60Hz z	50Hz z	60Hz	50Hz	60Hz	50Hz	60Hz	50Hz	60Hz	50Hz	60Hz			A	B	C	D	E	A	
A	SC-S025	250	0.21 0.31 0.42	0.25 0.4 0.5	3.5 4.7 7.0	4.2 5.6 8.4	- - -	- - -	- - -	- - -	0.17	0.2	16.7	20	φ5x1 φ5x1 φ5x1	53	245	238	240	320	490	-	
	SC-S049 SC-S050	490 500	0.42 0.92 1.25	0.5 1.1 1.5	3.5 7.0 9.0	4.2 8.4 10.8	- - 1.25/0.63	- - 1.5/0.75	- - 9/4.5	- - 10.8/5.4	0.17	0.2	16.7	20	φ5x2 φ5x1 φ7.1x1	55 53 105	245 245 295	238 238 245	240 240 106	320 320 210	550 490 510	- - 325	
	SMT-S(D)1000	1000	0.83 1.25 1.25	1.0 1.5 1.5	3.8 5.8 6.4	4.6 7.0 7.7	0.83/0.42 1.25/0.63 1.25/0.63	1.0/0.5 1.5/0.75 1.5/0.75	3.8/1.9 5.8/2.9 6.4/3.2	4.6/2.3 7/3.5 7.7/3.9	0.33	0.4	16.7	20	φ7.1x1 φ7.1x1 φ7.1x1	105	295	245	239	299	500	325	
B	SMT-S(D)1250	1250	1.08 1.67 1.67	1.3 2.0 2.0	3.8 5.8 6.4	4.6 7.0 7.7	1.08/0.54 1.67/0.83 1.67/0.83	1.3/0.65 2.0/1.0 2.0/1.0	3.8/1.9 5.8/2.9 6.4/3.2	4.6/2.3 7/3.5 7.7/3.9	0.33	0.4	16.7	20	φ7.1x1 φ7.1x1 φ7.1x1	105	295	245	239	299	500	325	
	SMT-S(D)1500	1500	1.33 2.08 2.08	1.6 2.5 2.5	4.4 6.7 7.3	5.3 8.0 8.8	1.33/0.67 2.08/1.04 2.08/1.04	1.6/0.8 2.5/1.3 2.5/1.3	4.4/2.2 6.7/3.3 7.3/3.7	5.3/2.7 8/4 8.8/4.4	0.33	0.4	16.7	19	φ8.0x1 φ8.0x1 φ8.0x1	110	315	245	245	305	530	345	
	SMT-S(D)2000	2000	0.83 1.25 1.25	1.0 1.5 1.5	1.9 2.9 3.2	2.3 3.5 3.8	0.83/0.42 1.25/0.63 1.25/0.63	1.0/0.5 1.5/0.75 1.5/0.75	1.9/1 2.9/1.5 3.2/1.6	2.3/1.2 3.5/1.8 3.8/1.9	0.33	0.4	16.7	20	φ7.1x2 φ7.1x2 φ7.1x2	110	295	245	245	326	580	325	
	SMT-S(D)2500	2500	1.08 1.67 1.67	1.3 2.0 2.0	1.9 2.9 3.2	2.3 3.5 3.8	1.08/0.54 1.67/0.83 1.67/0.83	1.3/0.65 2.0/1.0 2.0/1.0	1.9/1 2.9/1.5 3.2/1.6	2.3/1.2 3.5/1.8 3.8/1.9	0.33	0.4	16.7	20	φ7.1x2 φ7.1x2 φ7.1x2	110	295	245	245	326	580	325	
	SMT-S(D)2800 SMT-S(D)3000	2800 3000	1.33 2.08 2.08	1.6 2.5 2.5	2.2 3.3 3.7	2.6 4.0 4.4	1.33/0.67 2.08/1.04 2.08/1.04	1.6/0.8 2.5/1.25 2.5/1.25	2.2/1.1 3.3/1.7 3.7/1.8	2.6/1.3 4/2 4.4/2.2	0.33	0.4	16.7	19	φ8.0x2 φ8.0x2 φ8.0x2	115	315	245	245	305	650	345	
	SMT-S(D)2800 SMT-S(D)3000	2800 3000	2.9	3.5	5.0	6.0	2.9/1.45	3.5/1.75	5/2.5	6/3	0.33	0.4	15.8	19	φ11.2x1	175	348	313	190	335	830	380	
	SMT-S(D)5000	5000	2.9	3.5	2.5	3.0	2.9/1.45	3.5/1.75	2.5/1.25	3/1.5	0.33	0.4	13.3	16	φ11.2x2	275	350	320	200	346	1100	380	
C	SMT-S(D)7500	7500	2.9	3.5	1.7	2.0	2.9/1.45	3.5/1.75	1.7/0.8	2/1	0.83	1.0	8.3	10	φ11.2x3	510	350	320	250	460	1400	380	
	SMT-S(D)10000	10000	2.9	3.5	1.3	1.5	2.9/1.45	3.5/1.75	1.3/0.6	1.5/0.8	1.25	1.5	8.3	10	φ11.2x4	640	350	320	380	460	1450	380	

استاندارد / STANDARD



# CHAIN HOIST

وینچ زنجیری

Special Type

نوع خاص

## SINGLE PHASE HOIST / وینچ تک فاز



### عملکرد قوی

عملکرد بسیار خوب با ولتاژی پایین، وزنی معادل ۱/۲۵ که سنگین تر از وزن متعارف را بالا می برد.

### Powerful Performance

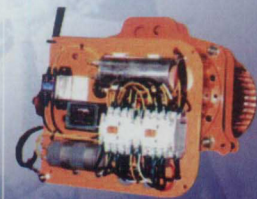
Excellent performance including when lower voltage lifting up to the weight of 1.25 times heavier then rated weight.

### زمان کاری مناسب

بیش از ۲۰ دقیقه زمان عملیات کاری متناوب همچون وینچ های ۳ فاز.

### Enough Working Time

Over 20 minutes of running time as like 3 phase hoist.



### مشخصات فنی و ابعاد / Specification & Dimensions

شکل Fig.	مدل Model	ظرفیت / Capacity (KG)	موتور بالابری تک سرعت Hoisting Motor Single				موتور بالابری دو سرعت Hoisting Motor Double				زنجیر (قطر × روئینگ) Load Chain (mm x Falls)	وزن / Weight (kg)	
			Power / توان (KW)		سرعت Speed (m/min)		Power / توان (KW)		سرعت Speed (m/min)				
			50Hz	60Hz	50Hz	60Hz	50Hz	60Hz	50Hz	60Hz			
A	SCT-S025	250	0.21	0.25	3.5	4.2	0.21/0.1	0.25/0.1	3.5/1.8	4.2/2.1	φ5x1	25	
			0.31	0.4	4.7	5.6	0.31/0.15	0.4/0.2	4.7/2.3	5.6/2.8	φ5x1	25	
			0.42	0.5	7.0	8.4	0.42/0.21	0.5/0.3	7/3.5	8.4/4.2	φ5x1	25	
	SCT-S049 SCT-S050	490 500	0.42	0.5	3.5	4.2	0.42/0.21	0.5/0.3	3.5/1.8	4.2/2.1	φ5x2	28	
			0.92	1.1	7.0	8.4	0.92/0.46	1.1/0.6	7/3.5	8.4/4.2	φ5x1	28	
B	SMT-S1000	1000	1.25	1.5	9.0	10.8	1.25/0.63	1.5/0.8	9/4.5	10.8/5.4	φ5x1	28	
			0.83	1.0	3.8	4.6	0.83/0.42	1/0.52	3.8/1.9	4.6/2.3	φ7.1x1	46	
			1.25	1.5	5.8	7.0	1.25/0.63	1.5/0.8	5.8/2.9	7/3.5	φ7.1x1	46	
	SMT-S1250	1250	1.25	1.5	6.4	7.7	1.25/0.63	1.5/0.8	6.4/3.2	7.7/3.9	φ7.1x1	46	
			1.08	1.3	3.8	4.6	1.08/0.54	1.3/0.7	3.8/1.9	4.6/2.3	φ7.1x1	48	
			1.67	2.0	5.8	7.0	1.67/0.83	2/1	5.8/2.9	7/3.5	φ7.1x1	48	
	SMT-S1500	1500	1.67	2.0	6.4	7.7	1.67/0.83	2/1	6.4/3.2	7.7/3.9	φ7.1x1	48	
			1.33	1.6	4.4	5.3	1.33/0.67	1.6/0.8	4.4/2.2	5.3/2.7	φ8.0x1	48	
			2.08	2.5	6.7	8.0	2.08/1.04	2.5/1.3	6.7/3.3	8/4	φ8.0x1	48	
	SMT-S2000	2000	2.08	2.5	7.3	8.8	2.08/1.04	2.5/1.3	7.3/3.7	8.8/4.4	φ8.0x1	48	
			0.83	1.0	1.9	2.3	0.83/0.42	1/0.5	1.9/1	2.3/1.2	φ7.1x1.2	46	
			1.25	1.5	2.9	3.5	1.25/0.63	1.5/0.8	2.9/1.5	3.5/1.8	φ7.1x1.2	46	
	SMT-S2500	2500	1.25	1.5	3.2	3.8	1.25/0.63	1.5/0.8	3.2/1.6	3.8/1.9	φ7.1x1.2	46	
			1.08	1.3	1.9	2.3	1.08/0.54	1.3/0.7	1.9/1	2.3/1.2	φ7.1x1.2	48	
			1.67	2.0	2.9	3.5	1.67/0.83	2/1	2.9/1.5	3.5/1.8	φ7.1x1.2	48	
					1.67	2.0	3.2	3.8	1.67/0.83	2/1	3.2/1.6	3.8/1.9	φ7.1x1.2

STANDARD / استاندارد